

FILTRO MONOCARTUCHO NETFLUX



MANUAL DE INSTALACIÓN Y USO

Léalo atentamente y consérvelo para futuras consultas

¡! ¡LEA ATENTAMENTE!

**Estas instrucciones de instalación forman parte integrante del producto.
Deben entregarse al instalador y ser conservados por el usuario.**

Si pierde el manual, consulte el sitio web: www.poolex.fr

Las instrucciones y advertencias contenidas en este manual deben leerse atentamente y comprenderse, ya que proporcionan información importante sobre el manejo y funcionamiento seguros del filtro.

Guarde este manual en un lugar accesible para futuras consultas.

La instalación debe ser realizada por un profesional cualificado de acuerdo con la normativa vigente y las instrucciones del fabricante. Una instalación incorrecta puede provocar lesiones físicas a personas o animales, así como daños mecánicos de los que el fabricante no se hace responsable en ningún caso.

Después de desembalar el filtro, compruebe si el contenido presenta daños.

Antes de conectar el filtro, compruebe que los datos indicados en este manual son compatibles con las condiciones reales de instalación y no superan los límites máximos autorizados para el producto en cuestión.

En caso de avería y/o funcionamiento defectuoso, debe cortarse la alimentación eléctrica de su sala técnica y no debe intentarse reparar las averías del depósito. Las reparaciones sólo deben ser efectuadas por un servicio de asistencia técnica autorizado y con piezas de recambio originales.

El incumplimiento de las cláusulas anteriores puede afectar negativamente al funcionamiento seguro del filtro. Para garantizar la eficacia y el buen funcionamiento del filtro, es importante realizar un mantenimiento periódico de acuerdo con las instrucciones suministradas.

En caso de venta o traspaso del filtro, asegúrese siempre de que toda la documentación técnica se entrega junto con el equipo al nuevo propietario.

Este filtro está diseñado exclusivamente para el tratamiento de piscinas. Cualquier otro uso debe considerarse inadecuado, incorrecto o incluso peligroso.

Se considerará nula cualquier responsabilidad contractual o extracontractual del fabricante/distribuidor por daños causados por errores de instalación o funcionamiento, o por incumplimiento de las instrucciones proporcionadas en este manual o de las normas de instalación vigentes para el equipo objeto de este documento.

Índice

Embalaje.....3

Instrucciones de seguridad.....4

Cómo funciona5

Instalación6

Puesta en servicio8

Cómo funciona.9

Instrucciones para desmontar el filtro.9

Instrucciones para volver a montar el filtro.....9

Invernada11

Solución de problemas11

Parámetros químicos del agua11

Despiece y lista de piezas de recambio12

Garantía.....13

Embalaje

Su filtro NETFLUX se compone de 1 caja, 1 bolsa con accesorios que incluye 1 folleto: La

caja del depósito contiene :

FILTRO	PF-NFX025	PF-NFX050	PF-NFX075	PF-NFX100
Depósito	1	1	1	1
Tapa del depósito + junta premontada	1	1	1	1
Anillo de bloqueo	1	1	1	1
Tuercas atornilladas en la entrada y salida del filtro	2	2	2	2
Cartucho filtrante	1	1	1	1

La bolsita contiene :

	PF-NFX025	PF-NFX050	PF-NFX075	PF-NFX100
Manómetro de salida vertical	1	1	1	1
Juntas tóricas para racores	2	2	2	2
Racor de 1,5" / 50 mm	2	2	2	0
Accesorio de 2" / 63 mm	0	0	0	2
Tornillo de vaciado con junta tórica	1	1	1	1
Tapón de vaciado	1	1	1	1
Manual multilingüe	1	1	1	1

Instrucciones de seguridad

La instalación y el mantenimiento de las piezas eléctricas situadas aguas arriba deben ser realizados por un electricista profesional. De lo contrario, existe riesgo de electrocución, lesiones graves, daños materiales e incluso consecuencias mortales.

Antes de cualquier operación de mantenimiento, asegúrese de que todas las máquinas, en particular la bomba de circulación, estén desconectadas para que el filtro ya no esté bajo presión:



No desenrosque nunca el anillo de cierre con la bomba en marcha.

Limpie regularmente el prefiltro de la bomba para que el agua circule correctamente y sin exceso de presión.

En condiciones de bajas temperaturas, especialmente cuando ya no es posible el invierno activo (pida consejo a su distribuidor), le recomendamos encarecidamente que vacíe el agua del filtro mediante el tornillo de vaciado situado en la parte inferior del depósito.

No opere sin agua y no conecte el filtro directamente a la red de suministro de agua, ya que la presión de algunas redes de distribución puede ser superior a la presión máxima de trabajo del filtro.

Compruebe que sus equipos son compatibles entre sí, en particular los caudales y las presiones de trabajo, así como las dimensiones previstas para el volumen de agua a tratar.

Para garantizar la transparencia y la integridad de los plásticos, no limpie el filtro con productos que degraden los plásticos (detergentes, disolventes, etc.).

Tenga cuidado de no romper las distintas piezas de plástico, y no es necesario apretar demasiado los tornillos/tuercas.

Mantenga siempre el nivel adecuado de desinfectante y un pH en torno a 7,2.

La persona responsable de la instalación debe leer atentamente este manual. En caso de funcionamiento incorrecto o erróneo, póngase en contacto con el distribuidor autorizado o el servicio de asistencia técnica más cercanos.

En caso de pieza dañada, dé prioridad a la compra de una pieza de recambio al fabricante o a un distribuidor autorizado.



EL INCUMPLIMIENTO DE ESTAS ADVERTENCIAS PUEDE PROVOCAR DAÑOS MATERIALES, DESCARGAS ELÉCTRICAS, COMPLICACIONES, OTRAS LESIONES GRAVES O LA MUERTE.

PRECAUCIÓN - Para evitar cualquier riesgo de lesión, no permita que los niños utilicen este aparato.

ADVERTENCIA - El uso intensivo de la piscina y las altas temperaturas pueden requerir largos tiempos de filtración (incluso 24 horas al día) para mantener un nivel satisfactorio de limpieza y calidad del agua.

Principio de funcionamiento

El filtro de su piscina es el componente principal de su sala técnica, ya que garantiza que el agua esté limpia y clara, seguido de los elementos de tratamiento químico.

Para ello, el filtro de su piscina contiene un cartucho que elimina mecánicamente todos los residuos, de tamaño superior a la finura de filtración del medio utilizado, suspendidos en el agua e introducidos por la naturaleza o por los bañistas.

El agua de la piscina se aspira a través del sistema de tuberías y se introduce en el filtro mediante la bomba de filtración.

La filtración por cartuchos es un método de purificación del agua de la piscina famoso por su sencillez y eficacia.

El proceso comienza cuando el agua de la piscina entra en el filtro, pasando a través de un cartucho formado por un único elemento.

Este cartucho actúa como un filtro, atrapando las partículas suspendidas en el agua y permitiendo que el agua limpia vuelva a la piscina. A medida que las impurezas, como el polvo, se acumulan en el elemento del cartucho, la presión del agua aumenta, lo que provoca una reducción del caudal.

Cuando la presión alcanza un nivel considerado inaceptable, el elemento de cartucho debe retirarse para su limpieza.

Por lo general, un simple lavado con una manguera basta para restablecer la eficacia del filtro.

Esta etapa garantiza que el sistema de filtración funcione con una eficacia óptima y mantiene la calidad del agua de la piscina en niveles satisfactorios.



Para garantizar una calidad óptima del agua, es importante que el tiempo de filtración sea lo suficientemente largo, una buena estimación es :

$$\text{Tiempo de filtración} = T^{\circ} \text{ del agua} / 2$$

Pero si la temperatura del agua es superior a 26°C, puede ser necesario un tiempo de filtración adicional, hasta conseguir una filtración continua (24 horas al día) por encima de 30°C.

Instalación

Preámbulo

Antes de iniciar la instalación, compruebe que sus equipos son compatibles entre sí (caudales y presión de trabajo) y que están dimensionados para el volumen de agua a tratar.

Modelo	PF-NFX025	PF-NFX050	PF-NFX075	PF-NFX100
Superficie de filtración (m2)	2,25	4,63	7,00	9,40
Caudal de filtración (m3/h)	4,0	8,0	11,0	13,0
Caudal máximo (m3/h)	5,5	11,4	17,0	22,9
Presión máx. de trabajo (bar)	2,5	2,5	2,5	2,5
Altura (mm)	445	625	805	985
Temperatura máx. (°C)	40	40	40	40
Volumen de la piscina (m3)*	25	50	65	80

* Cálculo basado en el promedio de reciclaje de agua durante 6 horas.
** Tasa de filtración estimada basada en una velocidad de filtración aproximada de 1,7 m3/h/m2.

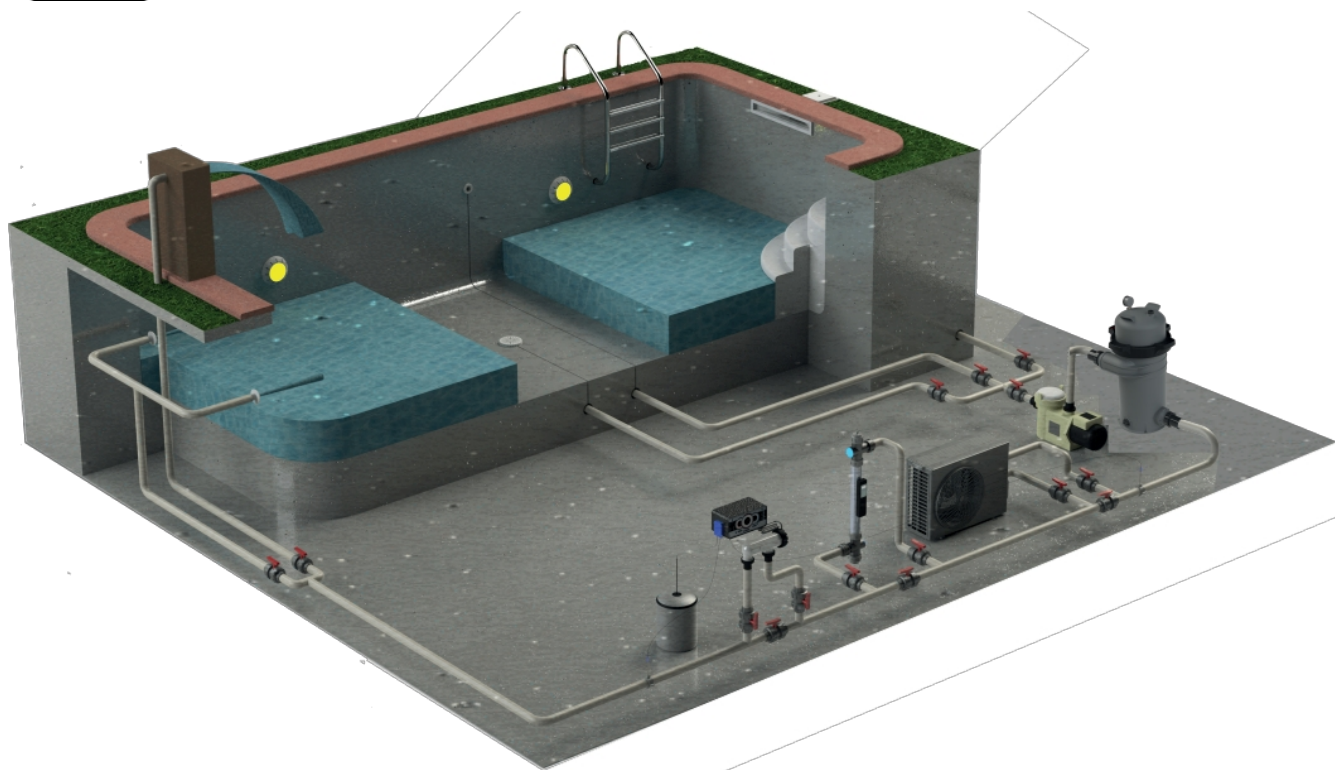
Para instalar y mantener el filtro sólo se necesitan herramientas sencillas (destornilladores y llaves inglesas) y adhesivo para tubos de PVC.

El filtro debe instalarse sobre una superficie plana de hormigón o un suelo equivalente muy firme. Coloque el filtro de forma que las conexiones sean accesibles para su uso y mantenimiento.

Lo ideal es instalar el filtro lo más cerca posible de la piscina, en la sala de equipos, preferiblemente 50 cm por debajo del nivel del agua.



Utilice siempre tubos de PVC para piscinas del diámetro correcto.

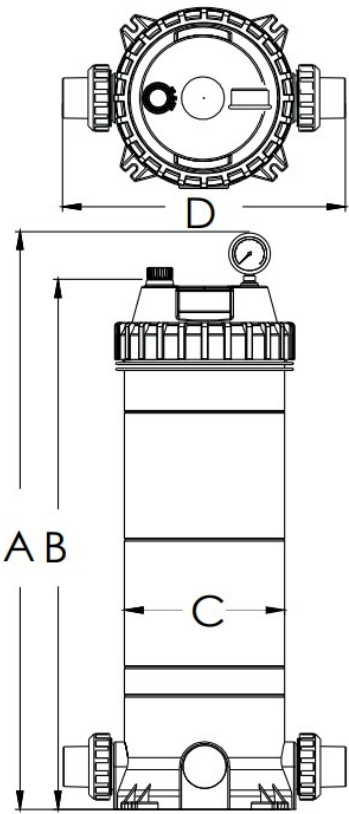


Instalación

Este producto sólo debe ser instalado y mantenido por un profesional de piscinas cualificado.

- 1. El sistema de filtración debe instalarse sobre una losa plana de hormigón u otra base rígida. Elija un lugar bien drenado y ventilado que no se inunde en caso de lluvia. Coloque el filtro de forma que las conexiones de las tuberías y el desagüe de invierno sean cómodos y accesibles para su funcionamiento, revisión, mantenimiento e invernaje.
- 2. Coloque el cuerpo del filtro de forma que todas las etiquetas de funcionamiento y seguridad sean visibles.
- 3. Coloque el filtro de forma que drene por gravedad.
- 4. Si es posible, coloque la bomba y el filtro a la sombra para protegerlos de la luz solar directa.
- 5. Conecte la tubería de aspiración de la piscina entre el skimmer, la salida de la piscina (desde la piscina) y la bomba.
- 6. Instale las tuberías desde el filtro hasta la piscina (de vuelta a la piscina).
- 7. No coloque los controles de la bomba encima o cerca del filtro.
- 8. Compruebe que el agua que sale del tapón de vaciado está alejada de los aparatos eléctricos.

Modelo	Altura A (mm)	Altura B (mm)	Diámetro C (mm)	Diámetro D (mm)
PF-NFX025	445	387	225	397
PF-NFX050	625	567	225	397
PF-NFX075	805	747	225	397
PF-NFX100	985	927	225	397



Puesta en

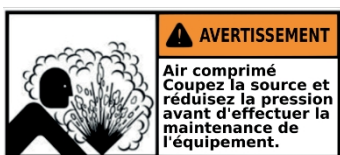
~~servicio~~ Antes de poner en marcha la bomba :

1. Utilice SÓLO componentes del sistema Netflix.

Asegúrese de que la tapa del filtro y el depósito están correctamente fijados. Compruebe que el tapón de vaciado del filtro está en la posición de BLOQUEADO y que no falta ninguno de los componentes del filtro, que están dañados o que no son originales de Netflix.

2. Compruebe que las válvulas de las tuberías de aspiración y descarga están abiertas. Compruebe que el tapón de purga de aire de la tapa del filtro está abierto y que el sistema de bloqueo de la tapa está colocado y funciona de forma segura.

Arranque de la bomba



No se acerque a la bomba durante la puesta en marcha. Los sistemas de circulación de piscinas y spas funcionan a alta presión. Cuando se realiza el mantenimiento de cualquier pieza del sistema de circulación (es decir, anillo de cierre, bomba, filtro, válvulas, etc.), puede entrar aire en el sistema y presurizarse.

Es imprescindible asegurar la tapa del filtro y la tapa del prefiltro para evitar cualquier liberación violenta de presión. Además, asegúrese de que el tapón de purga de aire del filtro esté abierto y espere a que se libere toda la presión del sistema antes de retirar la cubierta para acceder a la cesta y realizar la limpieza. Este procedimiento de seguridad es esencial para evitar cualquier riesgo de lesión durante el mantenimiento del sistema de circulación de la piscina o spa.

1. Cuando ponga en marcha la bomba de filtración, no se sitúe encima ni cerca del filtro. Si aparece una fuga de agua en la abrazadera, detenga todas las bombas del sistema y corte todo el suministro eléctrico. No vuelva al filtro hasta que la fuga de agua haya cesado. Vuelva a montar el sistema de sujeción siguiendo las instrucciones de la página anterior de este manual de usuario.
2. Vuelva al filtro y NO cierre la válvula manual de purga de aire a menos que salga de ella un chorro constante de agua, no aire ni una mezcla de aire y agua.

Cómo funciona

La filtración comienza en cuanto hay un flujo regular a través del filtro. A medida que el filtro elimina las impurezas del agua de la piscina, éstas se acumulan y crean resistencia al flujo. Como resultado, la presión aumenta y el caudal disminuye.

1. Registre la presión inicial de arranque, que corresponde a la lectura de presión cuando un elemento filtrante nuevo está en servicio en condiciones de filtración.

2. Cada vez que instale un "nuevo elemento filtrante" o limpie un "elemento de cartucho filtrante", asegúrese de que el sistema esté en modo de filtración, luego gire la flecha en "START" a la posición indicada por la aguja del manómetro para registrar la presión de arranque. Controle la presión de vez en cuando. Cuando la lectura de presión supere la marca "LIMPIAR FILTRO", siga las instrucciones dadas en la sección "retirada del cartucho" para limpiar los elementos del cartucho filtrante.



Instrucciones para quitar el filtro

1. Desconecte todas las bombas de circulación del sistema y toda la energía eléctrica del bloque de equipos.
2. Coloque todas las válvulas del sistema en una posición que impida que el agua fluya hacia el filtro.
3. Abra el tapón de ventilación.
4. Retire el tapón de vaciado y deje que salga el agua del filtro.
5. Desenrosque el anillo de bloqueo (en sentido contrario a las agujas del reloj).
6. Levante la tapa del filtro con su anillo de sujeción. No sujete el manómetro para levantar la tapa.
7. Retire el elemento del cartucho.

Extracción del cartucho

1. Retire el elemento del cartucho filtrante inclinándolo ligeramente y levantándolo.
2. Limpie el elemento del cartucho del filtro.

Limpieza del cartucho

El elemento filtrante del cartucho puede lavarse por dentro y por fuera con una manguera de jardín. Para obtener los mejores resultados, después de lavar el cartucho con una manguera, cepille cuidadosamente la superficie plisada para eliminar las partículas finas. No utilice agua a alta presión para el lavado, ya que podría dañar el elemento filtrante. Es posible que encuentre restos en los pliegues del cartucho que no se hayan eliminado con el lavado a chorro.

Instrucciones para volver a montar el filtro

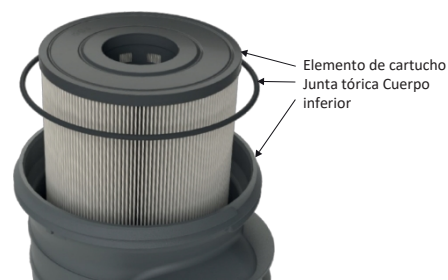
Reinstalación del cartucho

1. Enjuague y elimine las impurezas y los residuos de la parte inferior de la carcasa inferior del filtro.
2. Enjuague las impurezas y residuos de la carcasa superior del filtro y alrededor de la zona de salida de aire.
3. Vuelva a colocar con cuidado los cartuchos en los cubos del colector inferior.
4. Coloque la tapa firmemente sobre el cartucho.

Instrucciones para volver a montar el filtro

Limpiar el anillo de estanqueidad y la superficie de estanqueidad

1. Retire la junta tórica del depósito del filtro.
2. Con un paño limpio, limpie la superficie de la junta inferior del cuerpo del filtro y limpie la junta de suciedad y residuos. No utilice disolventes.
3. Con un paño limpio, limpie la superficie de sellado superior del cuerpo del filtro.



Volver a montar el cuerpo y el casquillo

1. Coloque la junta tórica en la tapa. Coloque la tapa con la junta en el depósito.
2. Apriete el anillo de bloqueo (**en el sentido de las agujas del reloj**) hasta el tope.
3. Asegúrese de que la tapa y el depósito están correctamente bloqueados con el anillo de bloqueo.

NOTA: NO GOLPEE NI GOLPEE EL ANILLO DE SUJECIÓN CON UN MARTILLO NI CON HERRAMIENTAS METÁLICAS.

4. Asegúrese de que el tapón de vaciado del filtro está en posición ABIERTO y de que no falta ni está dañado ningún componente.
5. Asegúrese de que el tapón de vaciado está cerrado.
6. Abra todas las válvulas del sistema para permitir que el agua de la piscina circule y fluya hacia el sistema de filtración y, a través del filtro, hacia la piscina.
7. Espere a que el agua salga por el tapón de purga de aire y, a continuación, ciérrelo por completo.

Aspiración de piscinas

La aspiración puede realizarse directamente en el filtro (si es necesario).

Limpie el cartucho después de aspirar (si es necesario).

Invernada

En zonas donde se esperan temperaturas bajo cero, el filtro debe drenarse para protegerlo de posibles daños.

1. Siga los pasos de la sección "Instrucciones de extracción del filtro" para extraer y limpiar el cartucho.
2. Vuelva a instalar el cartucho en el filtro.
3. Apriete bien el anillo de bloqueo durante el almacenamiento.
4. Vuelva a montar el filtro de acuerdo con las instrucciones de montaje del filtro.
5. Asegúrese de dejar el tapón de vaciado suelto durante el invierno para evitar grietas en la carrocería.

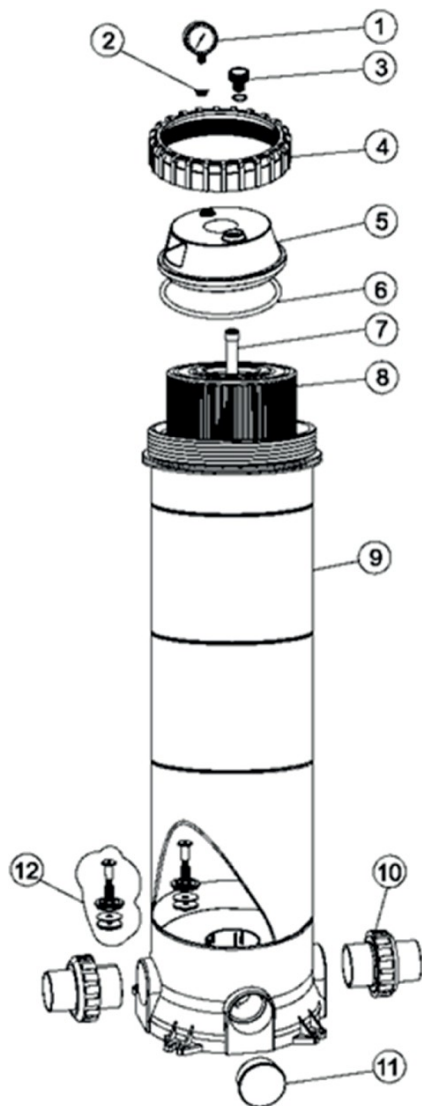
Solución de problemas

	Caudal de agua bajo	Ciclos de filtración	El agua de la piscina permanece turbia
SOLUCIÓN	1. Compruebe que las cestas del skimmer y de la bomba están libres de escombros. 2. Compruebe que no haya restricciones en las tuberías de aspiración y descarga. 3. Compruebe que no haya fugas de aire en el tubo de aspiración (las burbujas van a la piscina). 4. Retire el cartucho filtrante.	1. Compruebe si hay algas en la piscina y superclore si es necesario. 2. Asegúrese de que los niveles de cloro y pH se encuentran dentro de un intervalo adecuado (reajústelos si es necesario).	1. Compruebe los niveles de cloro, pH y alcalinidad total y reajústelos si es necesario. 2. Asegúrese de que el filtro tiene suficiente tiempo de flujo. 3) Haga funcionar el filtro durante periodos más largos.

Parámetros químicos del agua

NIVELES DE PRODUCTOS QUÍMICOS RECOMENDADOS PARA PISCINAS	
NIVEL pH	6.8 à 7.6
ALCALINIDAD TOTAL	80 a 120 ppm
DUREZA CÁLCICA	200 a 400 ppm
COLOR COMBINADO	0,2 ppm máximo
COLOR (ESTABILIZADO)	1,0 a 3,0 ppm
ESTABILIZADOR DE COLOR (ácido cianúrico)	30 a 80 ppm

Despiece y piezas del filtro



NO.	Código	Descripción	Cantidad
1	6011032	Manómetro con junta tórica	1
2	1111048	Conector para manómetro	1
3	89010701	Tapón de vaciado	1
4	1021006	Anillo de sujeción de la tapa	1
5	1011002	Tapa	1
6	2011034	Junta tórica para tapa	1
7	89060103	PF-NFX025 Manguera de PVC para eventos	1
7	89060104	PF-NFX050 Manguera de PVC para eventos	1
7	89060105	PF-NFX075 Manguera de PVC para eventos	1
7	89060106	PF-NFX100 Manguera de PVC para eventos	1
8	914100012	Cartucho PF-NFX025	1
8	914100013	Cartucho PF-NFX050	1
8	914100014	Cartucho PF-NFX075	1
8	914100015	Cartucho PF-NFX100	1
9	89060116	Carcasa del filtro PF-NFX025	1
9	89060117	Carcasa del filtro PF-NFX050	1
9	89060118	Carcasa del filtro PF-NFX075	1
9	89060119	Carcasa del filtro PF-NFX100	1
10	89060114	Unión de 1,5	2
10	89060115	Unión de 2	2
11	1011015	Enchufe	1
12	89060109	Válvula de drenaje	1

Garantía

Poolstar garantiza al propietario original contra los defectos de material y de fabricación del filtro Poolex NETFLUX durante un período de **cinco (5) años** para el depósito y de **dos (2) años** para las demás piezas, **excluyendo las piezas de desgaste (juntas, tapón de vaciado, cartucho)**.

La garantía entra en vigor en la fecha de la primera factura y previa presentación de la factura de compra.

La garantía no se aplica en los siguientes casos:

- Mal funcionamiento o daños resultantes de una instalación, utilización o reparación que no se ajuste a las instrucciones de seguridad.
- Mal funcionamiento o daños causados por un entorno químico inadecuado en la piscina.
- Averías o daños derivados de condiciones inadecuadas para el uso previsto del aparato.
- Daños causados por negligencia, accidente o fuerza mayor.
- Averías o daños causados por el uso de accesorios no autorizados.

Las reparaciones efectuadas durante el periodo de garantía deben ser aprobadas antes de ser realizadas y confiadas a un técnico autorizado. La garantía caducará si el aparato es reparado por una persona no autorizada por Poolstar.

Las piezas en garantía serán reemplazadas o reparadas a discreción de Poolstar. Las piezas defectuosas deben ser devueltas a nuestra fábrica dentro del período de garantía para ser cubiertas. La garantía no cubre los gastos de mano de obra o de sustitución no autorizada. La devolución de la pieza defectuosa no está cubierta por la garantía.

Madame, Monsieur,

Une question ? Un problème ? Ou simplement enregistrer votre garantie, retrouvez-nous sur notre site internet :

<https://assistance.poolstar.fr/>

Nous vous remercions de votre confiance
et vous souhaitons une excellente baignade.

Vos coordonnées pourront être traitées conformément à la Loi Informatique et Liberté
du 6 janvier 1978 et ne seront divulguées à quiconque.