

Falcon Air

L'hydrobike ultra leggera sport+

♥ Cardio  Enduro  Spinning

Sella comoda

Manubrio sportivo 45°

Regolazioni graduali

Regolazioni ergonomiche in altezza e profondità

PESO
PIUMA

15⁸Kg



RESISTENZA IDRAULICA
SISTEMA AQUAPALM 4 PALE



PEDALI
**AQUA DOUBLE
SPEED**



Ruota di trasporto
+ ventose in silicone anti-traccia

PACCHETTO SPORT+ INCLUSO



Sbarra da training



Borraccia isotermica



Porta-borraccia



Sella comoda

**STRUTTURA
ALLUMINIO
ANODIZZATA**

INTENSITÀ MODERATA

OBIETTIVI

*Flessibilità delle articolazioni
e dimagrimento della silhouette*



40%
PIÙ LEGGERO
DELL'ACCIAIO
INOX

STRUTTURA
ALLUMINIO
ANODIZZATA

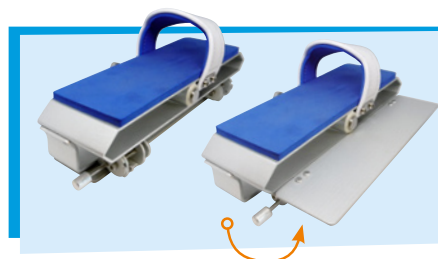


INNOVAZIONE

La sua nuova struttura in alluminio T6 anodizzato le permette di disporre di un peso piuma di 15,8 kg, ideale per **metterla e toglierla dalla piscina**, garantendo allo stesso tempo una rigidità perfetta. A ciò si aggiungono i suoi piedi larghi e le sue ventose in silicone, che rendono la Falcon Air semplice e rassicurante da usare. Le varie regolazioni dei suoi piedi, della sella e del manubrio, oltre che i pedali a resistenza variabile, la rendono decisamente polivalente.

PEDALI AQUA DOUBLE SPEED

+54%
DI RESISTENZA



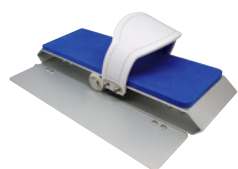
Realizzati in alluminio e acciaio inox, i pedali ADS integrano un'aletta ribaltabile montata sulla cerniera. Si apre e si blocca con un solo gesto, permettendo di aumentare la

resistenza idraulica del 54%. Così facendo potrete amplificare la vostra sessione di allenamento cardio.

RESISTENZA IDRAULICA REGOLABILE

Il sistema di resistenza idraulica centrale consiste in 4 benne regolabili. Con una semplice torsione della mano, girate questi nell'asse mediano o lateralmente ad esso per variare lo sforzo

della sessione. La parte inferiore del corpo è armoniosamente tonificata mentre ci si allena per una spinta energetica garantita.



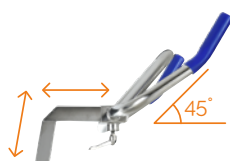
UTILIZZO A PIEDI NUDI

La sua schiuma copre il pedale e l'interno della cinghia per limitare le irritazioni, anche durante gli sforzi intensi.



DRENAGGIO EXPRESS

L'innovativo sistema di perforazione mirata permette alla struttura di riempirsi o svuotarsi d'acqua in pochi secondi. Insieme alla sua leggerezza, è estremamente facile entrare e uscire dalla piscina.



MANUBRIO MULTIPOSIZIONE

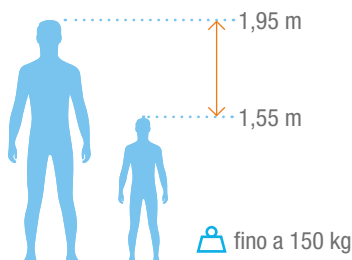
Il suo design ben studiato e le sue regolazioni multiple offrono numerose posizioni a seconda degli esercizi. Il suo angolo di 45° permette una posizione di seduta più eretta per alleviare la regione lombare.



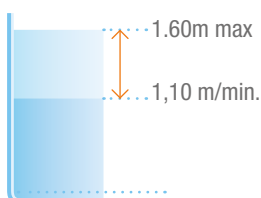
ANODO SACRIFICIALE

Processo ben noto nell'ambiente marino, l'anodo sacrificale agisce come un fusibile per evitare che la corrosione prenda piede nelle parti metalliche. Non è molto visibile ed è progettato per essere facilmente sostituito una volta che è completamente corrosivo.

ERGONOMIA PER TUTTI



TUTTE LE PISCINE



Qualità	Alluminio Tech T6
Finitura	Anodizzazione 15 µm
Dimensioni chiuso	L 94 x l 55 x A 116 cm
Peso	15,8 kg
Profondità dell'acqua	1,10 m-1,60 m
Garanzia	2 anni per i componenti metallici/ 6 mesi per i componenti usurabili
Articolo	WX-FALC4-AIR

Certificazione:

Edizione Gennaio 2022

Per maggiori informazioni
sui nostri prodotti e servizi
www.waterflex.fr

RIVENDITORE
AUTORIZZATO

WWW.POOLSTAR.FR